

Montāžas instrukcija durvīm.

I. Vispārējie montāžas noteikumi.

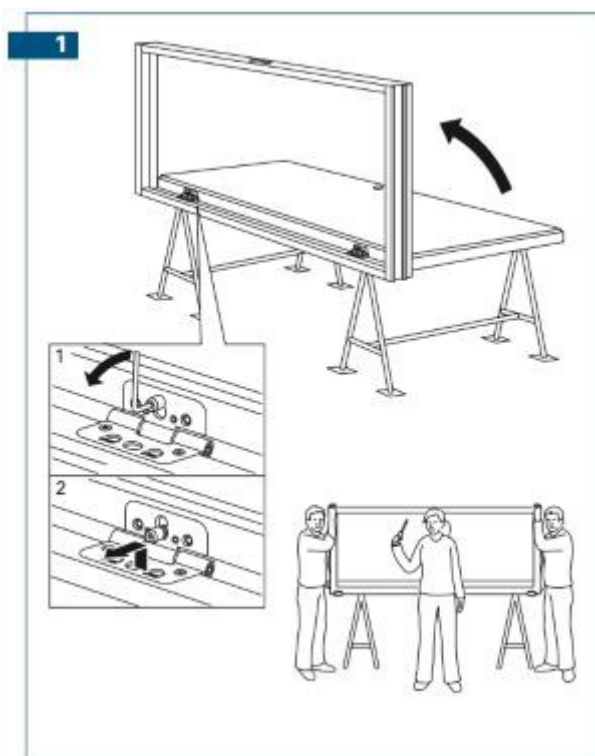
Konstrukciju pārvieto vai aizvieto tādā pozīcijā, kurā tā tiks iebūvēta. Glabāšanai noliktavā to ir jāpārklāj un jāapliek ar materiāliem, kas aizsargās to no triecieniem un citas mehāniskas iedarbības.

Durvis jāuzstāda tā, lai tās nebūtu pakļautas tiešai nokrišņu ietekmei vai saules stariem. Durvis uzstādāmas sienas nišā vai zem jumtiņa/nojumes.

- Tumšu toņu durvis var izlikties vai izbalēt intensīvas saules ietekmē.
- Nav pieļaujama produktu izmēru mainīšana, iegriezumu veikšana vai pārkrāsošana. Nepieciešamības gadījumā konsultējieties ar ražotnes pārstāvi.
- Uzglabāšanas un remontdarbu laikā durvis jānosedz ar celtniecības kartonu vai plēvi, lai novērstu durvju bojājumus apdares darbu gaitā.
- Aizsargājiet durvis celtniecības objektā (piem. ar plēvi vai papīru), kamēr apdares darbi ir pabeigti! Izmantojot līmlentu aizsargplēves vai papīra nostiprināšanai, sekojiet, lai līmlenta nesaskartos ar durvju vai kārbas virsmu!

II. Durvju montāža.

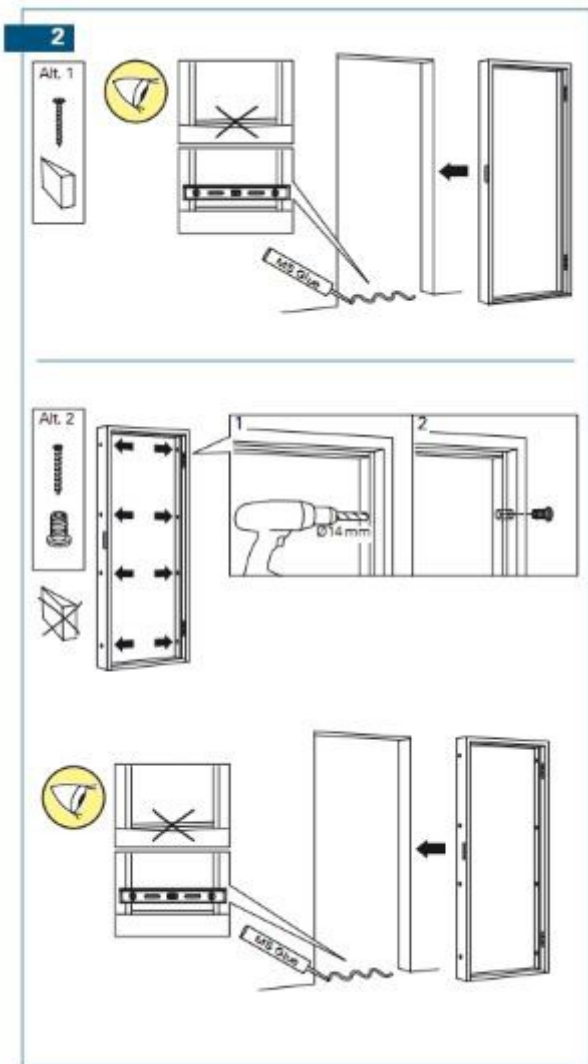
Pirms durvju uzstādīšanas pārbaudiet durvju piemērotību sienas ailei, vai sienas aila un stūri ir taisni. Sienas ailei jābūt par 15-45 mm lielākai kā durvju kārbas ārējiem izmēriem. Ja nepieciešams, pārveidojiet durvju aili.



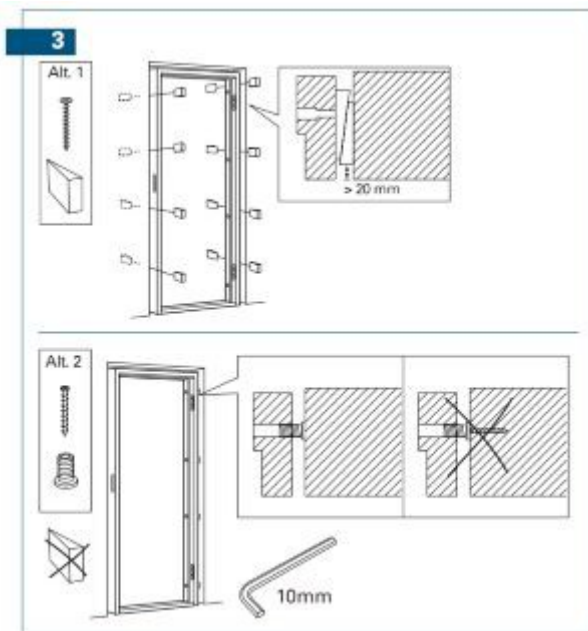
Novietojiet durvju komplektu uz līdzenas pamatnes ar vēršanās virzienu uz leju.

Atveriet iepakojumu no durvju kārbas malām, lai izvairītos no skrāpējumiem un durvju redzamās daļas bojājumiem.

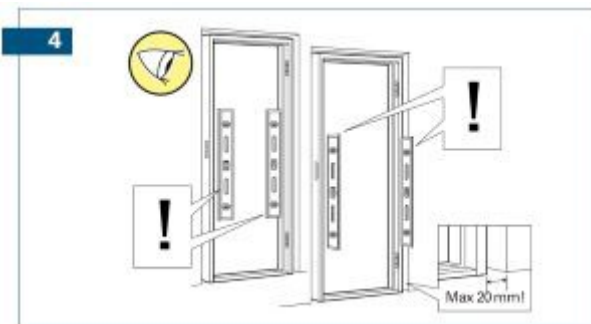
Izņemiet vērtni no eņģēm.



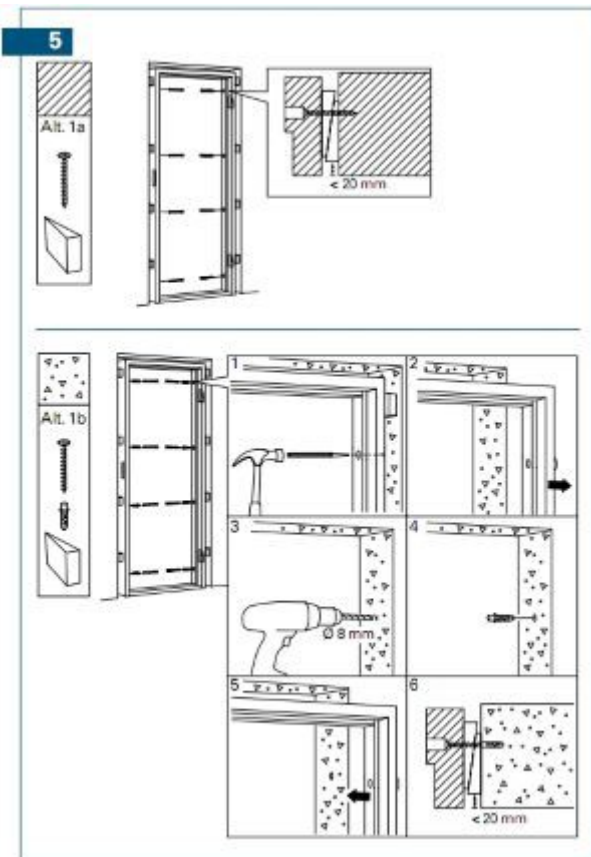
Pārliecinieties, vai sliekšņa pamatne ir pietiekami stingra un horizontāla.
 Piestipriniet sliekšni pie grīdas ar silikonu.
 Pārbaudiet arī, vai kārbas vertikālās un horizontālās daļas ir taisnas.



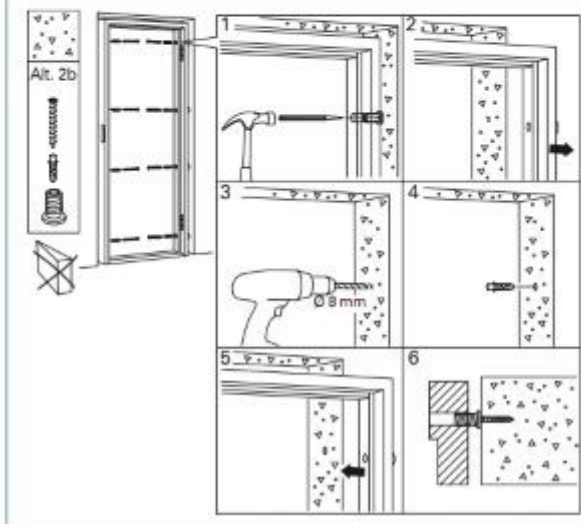
Durvju kārbas nostiprināšanai izmantojiet piemērotus dībeļus, skrūves, ķīļus.



Vispirms nostipriniet kārbas eņģu pusi, pēc tam - pretplāksnes pusi.
 Attālums starp kārbas ārmaļu un durvju ailas iekšpusi nedrīkst pārsniegt 20mm.
 Pārbaudiet, vai kārba ir novietota taisni.



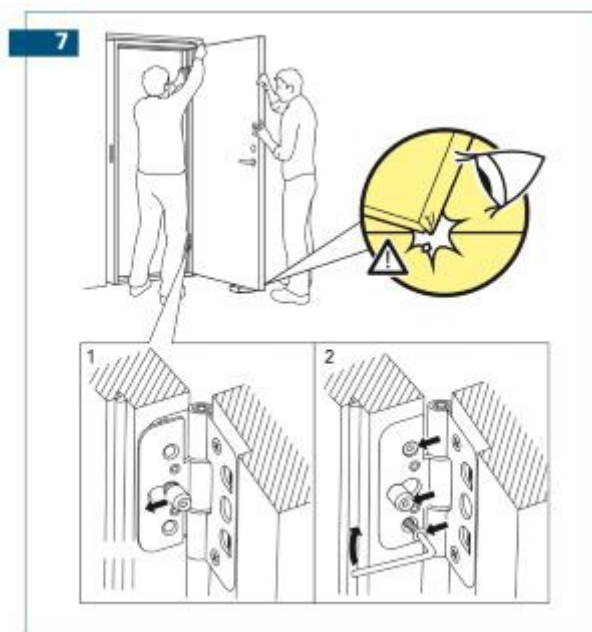
Izvēlieties sienai piemērotus stiprinājumus un dībeļus.



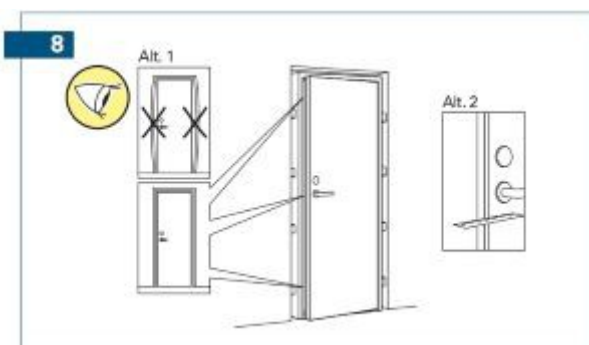
Ja izmantojat iesitamos dībeļus, kuriem iespējama regulēšana, ķīli nebūs nepieciešami.



Pārbaudiet, vai vertikālās un horizontālās daļas ir taisnas.

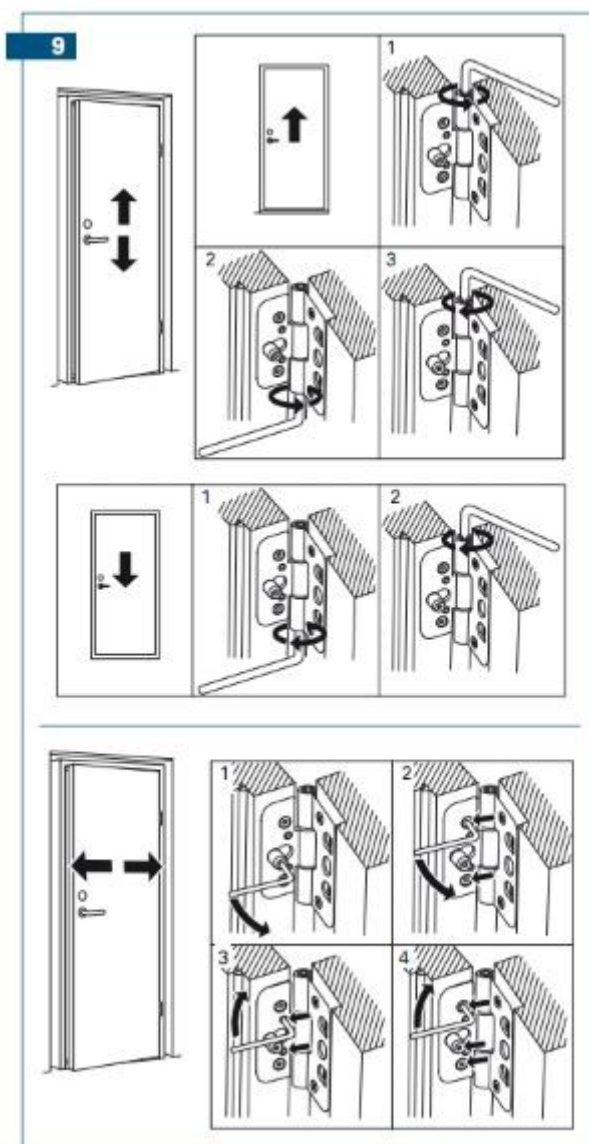


Lai ievietotu vērtņi eņģēs, nedaudz atlaidiet eņģes skrūves. Ielieciet vērtņi eņģēs un pievelciet skrūves. Sekojiet, lai vērtnes stūris nepieskartos grīdai, trieciena rezultātā var tikt bojāta durvju apdare.



Aizveriet durvis un pārļiecinieties, lai durvju vārtnes mala būtu vienā līmenī ar durvju kārbas malu (īpaši vārtnes slēdzenes mala).
Ja nepieciešams, regulējiet eņģes.

VĒRTNES VERTIKĀLĀ REGULĒŠANA



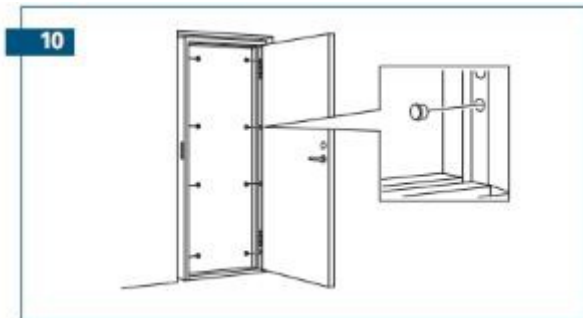
Noņemiet eņģes dekoratīvo uzliku (1.zīm.)
Lai paceltu durvju vārtni, atbrīvojiet augšējās regulēšanas skrūves (1.zīm., 1.att.) un pievelciet apakšējās regulēšanas skrūves
Lai nolaistu zemāk durvju vārtni, atbrīvojiet apakšējās regulēšanas skrūves un augšējās regulēšanas skrūves. Pēc tam pievelciet tās, lai vārtne atrastos nepieciešamajā augstumā.
Pievelciet skrūves tā, lai slodze uz eņģēm tiktu sadalīta vienmērīgi.
Uzlieciet metāla dekoratīvas uzlikas (3.zīm.)

AUGSTUMA REGULĒŠANA - DURVJU AUGSTUMA PAZEMINĀŠANA

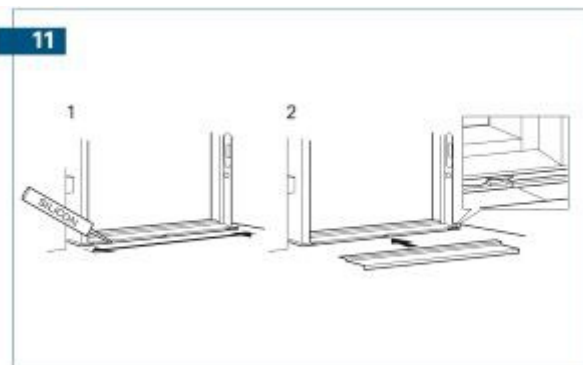
Noņemiet eņģu dekoratīvās uzlikas.
Ar seškantes atslēgu atbrīvojiet visām eņģēm apakšējo skrūvi 2-3 reizes.
Pievelciet vienas eņģes augšējo skrūvi tā, lai durvis nolaistos vēlamajā augstumā.
Pievelciet arī otras eņģes augšējo skrūvi tā, lai slodze uz eņģēm tiktu sadalīta vienmērīgi.
Pievelciet apakšējo skrūvi.
Uzlieciet atpakaļ eņģu metāla uzlikas.

REGULĒŠANA UZ SĀNIEM

Nedaudz atbrīvojiet eņģu skrūves vārtnē (1. zīm., 3. att.)
Pagrieziet eņģes regulējamo skrūvi vajadzīgajā virzienā (2. zīm., 4. att.)
Pievelciet eņģu skrūves (3. zīm., 3. att.) tā, lai slodze uz eņģēm tiktu sadalīta vienmērīgi.

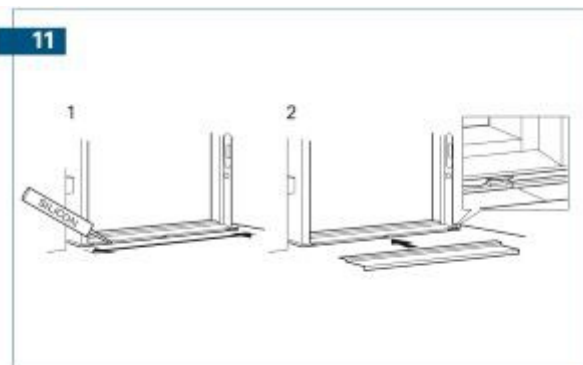


Aizveriet montāžas caurumus ar plastmasas uzlikām.



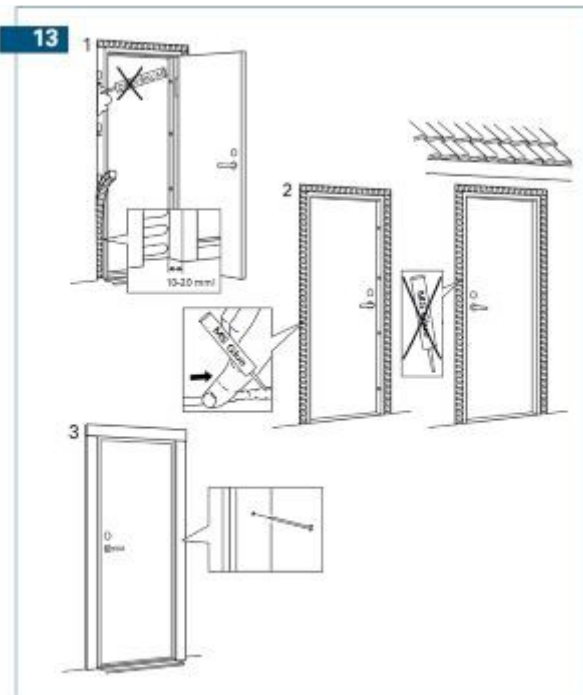
Brīvās vietas starp grīdu un sliekšni aizpildiet ar silikonu. Nepieciešamības gadījumā ievietojiet atbalstus.

Uzstādiet ūdens sliekšni.



Uzstādiet ārdurvis sienas nišā vai zem jumtiņa.

Jumtiņam jābūt vismaz 70 mm platumam. Uzstādot ārdurvis ar stiklu, jumtiņam jābūt vismaz 500 mm platumam.

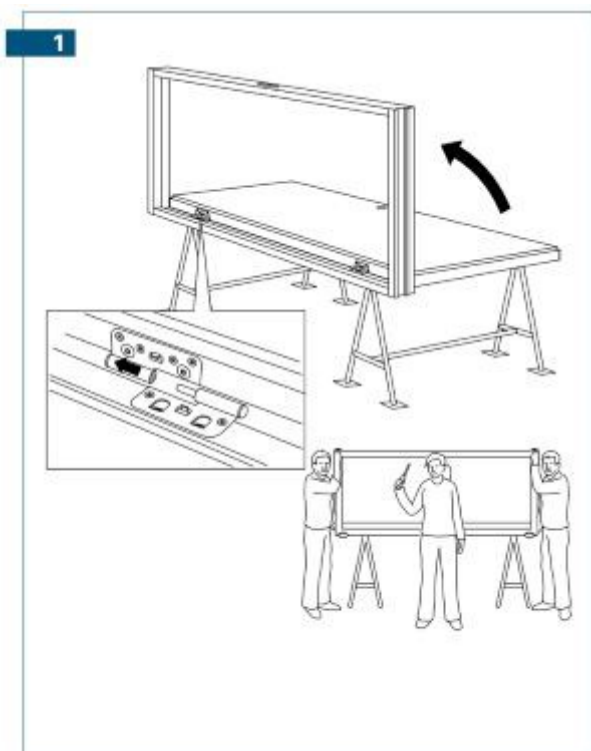


Spraugu starp sienu un durvju kārbu aizpildiet ar siltumizolācijas vates strēmelēm. Kārbas ārpusē atstājiet 10-20mm brīvu vietu. Kārbas iekšpusē siltumizolācijas vati pielīmējiet pie durvju kārbas. Kārbas ārpusē vati nedrīkst līmēt.

Uzstādiet aplodas.

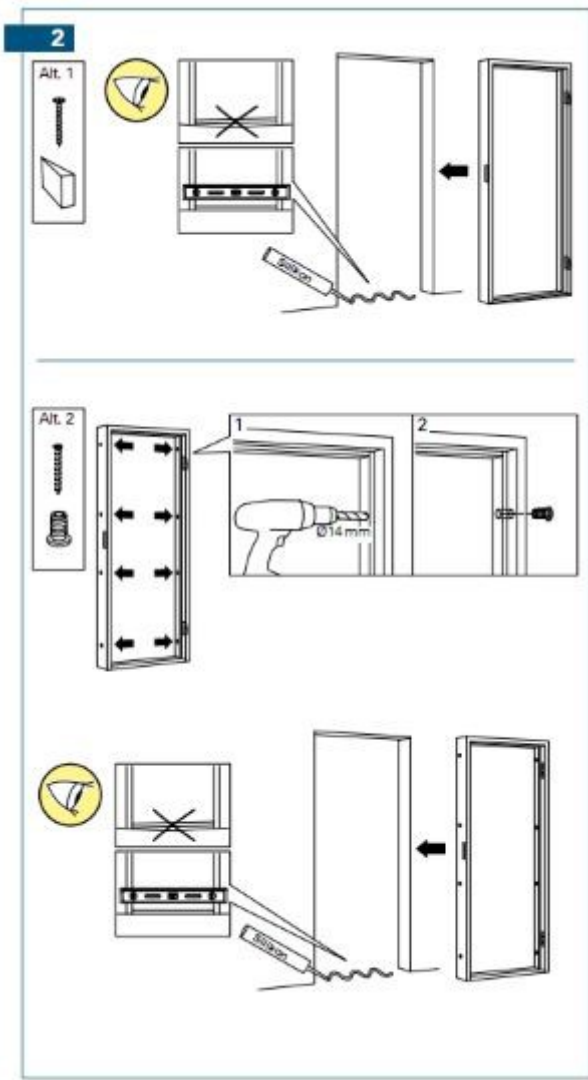
BASIC ĀRDURVJU UZSTĀDĪŠANAS INSTRUKCIJA

Pirms durvju komplekta uzstādīšanas vēlreiz pārlicinieties, vai durvju izmērs atbilst ailes izmēriem, ailes stūri ir taisni un ailes vertikālās un horizontālās malas ir taisnas. Durvju ailei ir jābūt 15-45 mm lielākai par durvju kārbas ārējo izmēru. Ja nepieciešams, pielāgojiet durvju aili.

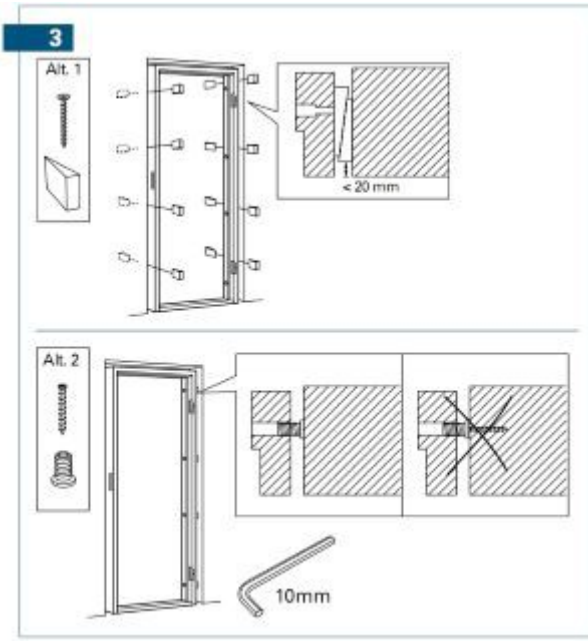


Novietojiet durvju komplektu uz līdzenas pamatnes ar vēršanās virzienu uz leju. Atveriet iepakojumu no durvju kārbas malām, lai izvairītos no skrāpējumiem un durvju redzamās daļās bojājumiem.

Izņemiet vērtni no eņģēm.



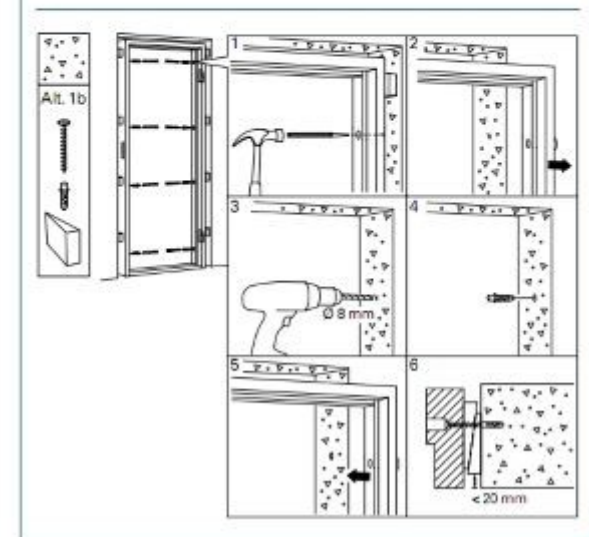
Pārliecīnieties, vai sliekšņa pamatne ir pietiekami stingra un horizontāla.
 Piestipriniet sliekšni pie grīdas ar silikonu.
 Pārbaudiet arī, vai kārbas vertikālās un horizontālās daļas ir taisnas.



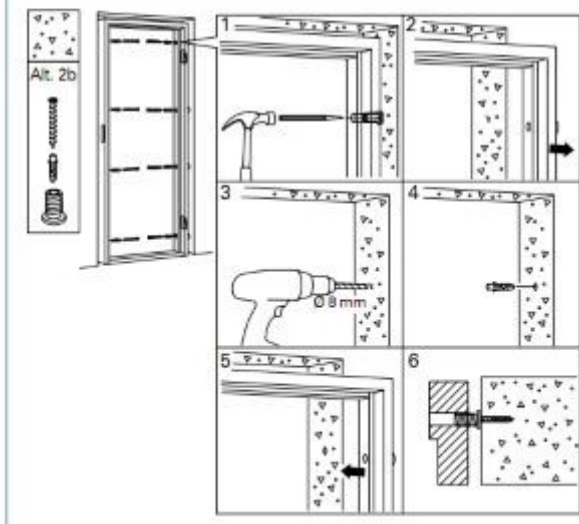
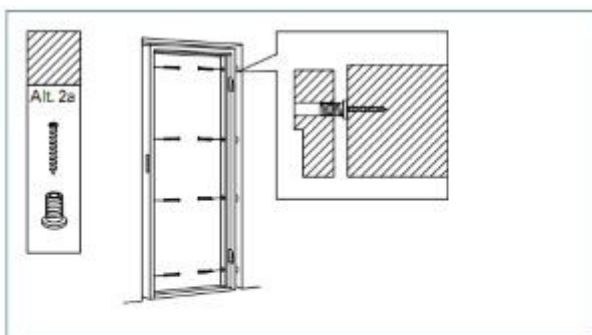
Durvju kārbas nostiprināšanai izmantojiet piemērotus dībeļus, skrūves, ķīļus.



Vispirms nostipriniet kārbas eņģu pusi, pēc tam pretplāksnes pusi.
Attālums starp kārbas ārmalu un durvju ailes iekšpusi nedrīkst pārsniegt 20 mm.
Pārbaudiet, vai kārbas vertikālās un horizontālās daļas ir taisnas.



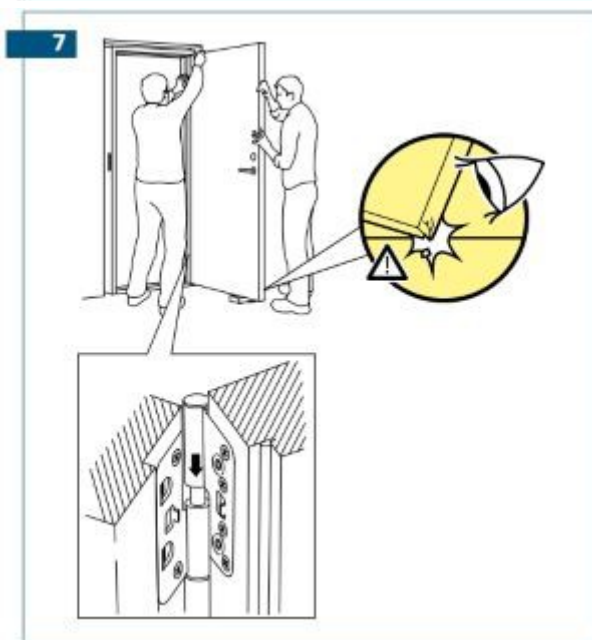
Izvēlieties sienai piemērotus stiprinājumus un dībeļus.



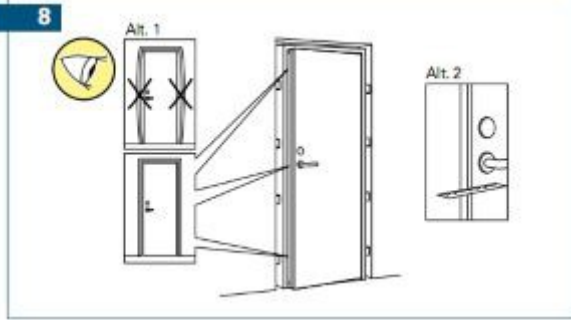
Ja izmantojat iesītamās dībeļus, kuriem iespējama regulēšana, ķīli nebūs nepieciešami.



Pārbaudiet, lai vertikālās un horizontālās daļas būtu taisnas.

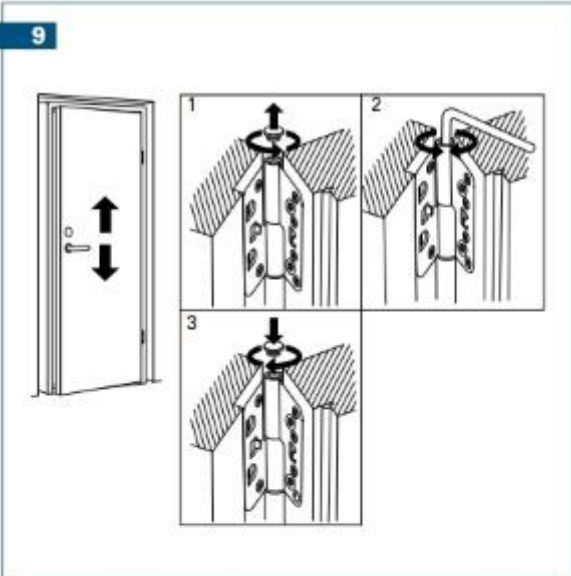


Lai ievietotu vārtņi eņģēs, nedaudz atlaidiet eņģes skrūves. Ielieciet vārtņi eņģēs un pievelciet skrūves. Sekojiet, lai vārtnes stūris nepieskartos grīdai, trieciena rezultātā var tikt bojāta durvju apdare.



Aizveriet durvis un pārļiecinieties, lai durvju vērtnes mala būtu vienā līmenī ar durvju kārbas malu.

Ja nepieciešams, regulējiet eņģes.



VĒRTNES VERTIKĀLĀ REGULĒŠANA

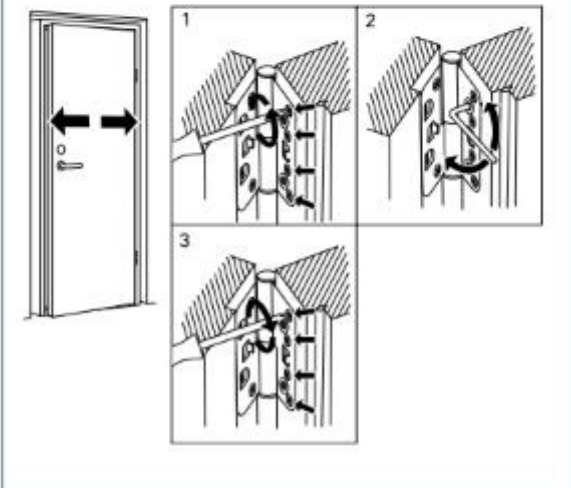
Noņemiet eņģes dekoratīvo uzliku (1. zīm.)

Lai paceltu durvju vērtni, atbrīvojiet augšējās regulēšanas skrūves (1. zīm., 1. att.) un pievelciet apakšējās regulēšanas skrūves

Lai nolaistu zemāk durvju vērtni, atbrīvojiet apakšējās regulēšanas skrūves un augšējās regulēšanas skrūves. Pēc tam pievelciet tās, lai vērtne atrastos nepieciešamajā augstumā.

Pievelciets skrūves tā, lai slodze uz eņģēm tiktu sadalīta vienmērīgi.

Uzlieciet metāla dekoratīvās uzlikas (3. zīm.)





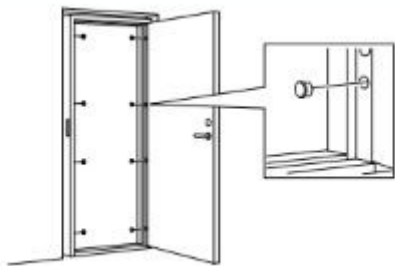
REGULĒŠANA UZ SĀNIEM

Nedaudz atbrīvojiet eņģu skrūves vērtņē (1. zīm., 3. att.).

Pagrieziet eņģes regulējamo skrūvi vajadzīgajā virzienā (2. zīm., 4. att.).

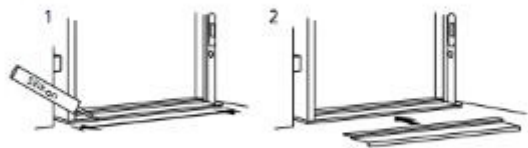
Pievelciet eņģu skrūves (3. zīm., 3. att.)
korkeussaato.

10



Aizveriet montāžas caurumus ar plastmasas uzlikām.

11



Brīvās vietas starp grīdu un sliksni aizpildiet ar silikonu. Nepieciešamības gadījumā ievietojiet atbalstus.

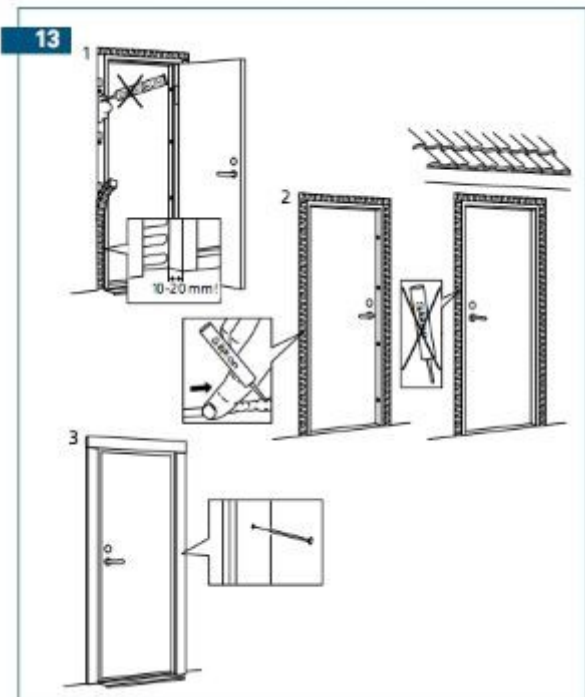
Uzstādiet ūdens sliksni.

12

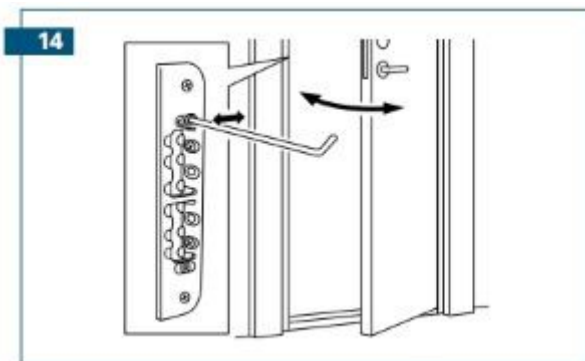


Uzstādiet durvis sienas nišā vai zem jumtiņa.

Jumtiņam jābūt vismaz 70 mm platumam. Uzstādot ārdurvis ar stiklu, jumtiņam jābūt vismaz 500 mm platumam.



Spraugu starp sienu un durvju kārbu aizpildiet ar siltumizolācijas vates strēmelēm. Kārbas ārpusē atstājiet 10-20mm brīvu vietu. Kārbas iekšpusē siltumizolācijas vati pielīmējiet pie durvju kārbas. Kārbas ārpusē vati nedrīkst līmēt. Uzstādiet aplodas.



Ja nepieciešams, regulējiet pretplāksnes skrūves tā, lai durvis aizvērtos vienmērīgi.

1.